

Биология 7 класс

ВПР

Всероссийские проверочные работы. Тренажер

2 варианта

2025



Проверочная работа по биологии

Инструкция для заданий

Выполнение проверочной работы по биологии происходит за два урока (не более 45 минут каждый). Работа состоит из двух частей и включает в себя 19 заданий. Первая часть состоит из 10 заданий. Вторая часть из 9 заданий. Ответы пишутся в специальные поля ответов на самом бланке. Если вписали неверный ответ, необходимо будет его зачеркнуть и записать правильный ответ рядом. Запрещено пользоваться учебниками, рабочими тетрадями, справочным материалом. В случае пользования черновиком, имейте в виду, что его записи оценивать не будут.

Вариант 1

Часть 1.

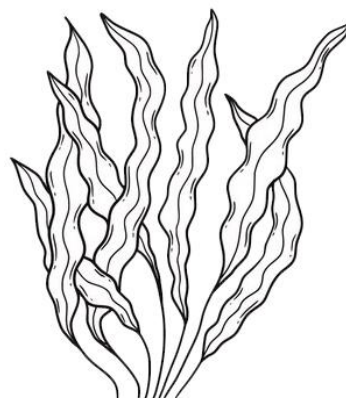
1

Перед вами изображения представителей живой природы.

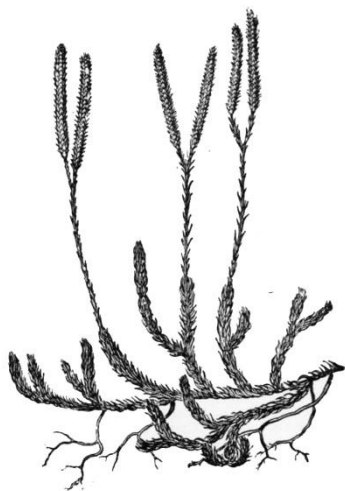
1.1. Запишите, как они называются, используя слова из списка: *водоросли, покрытосеменные, плауны, мхи*.



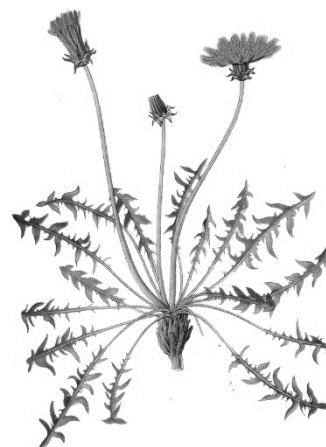
А. _____



Б. _____



В. _____



Г. _____

1.2. У трех объектов есть общий признак. Запишите объект, у которого данный признак отсутствует. Что это за признак? Объясните свой выбор.

Ответ:

2

Подумайте, какое значение имеют мхи в природе? Укажите одно из них.

Ответ:

3

Настя и Витя сделали гербарий. Правильное оформление гербария включает «паспорт» растения. Помогите ребятам правильно сделать паспорт, который будет показывать положение растения в классификации организмов. Для этого необходимо заполнить таблицу, используя слова из списка.

Список слов:

1. Голосеменные
2. Растения
3. Хвойные
4. Лиственница обыкновенная
5. Лиственница

Царство	Отдел	Класс	Род	Вид

4

Выделите ядовитые грибы.

1. Опенок
2. Бледная поганка
3. Груздь
4. Волнушка
5. Сатанинский гриб

Ответ:

--	--

5

Определите, какие слова из списка пропущены в тексте и запишите соответствующие им цифры на место пропуска.

Лишайники

Лишайники изучает наука лишенология. У лишайников нет корня, стебля и листьев, а тело представлено _____(А) или слоевищем. В состав лишайников входят два организма - _____(Б) и водоросль, которые живут в _____(В) (взаимовыгодное сожительство). По внешнему виду слоевища выделяют три вида лишайников: накипные (или корковые), листоватые и кустистые.

Список: 1. тело 2. таллом 3. оболочка 4. гриб 5. симбиоз 6. конкуренция

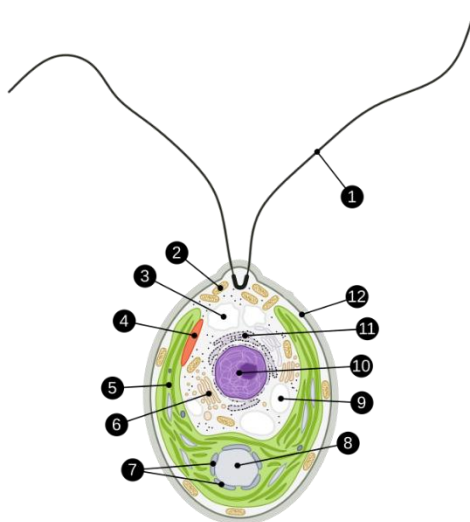
Запишите в таблицу выбранные цифры под соответствующими буквами.

Ответ:

А	Б	В

6

6.1. Как называется органоид, под номером 2?



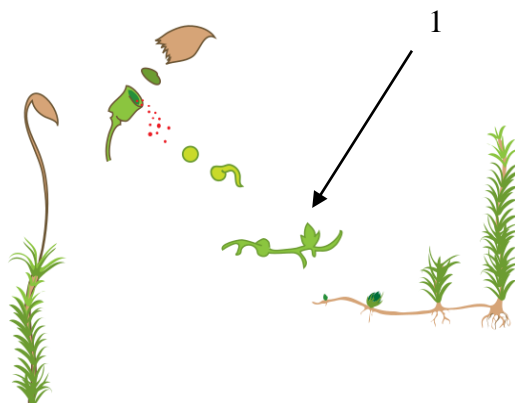
Ответ: _____

6.2. Какую функцию он выполняет?

Ответ: _____

7

7.1. На рисунке изображена часть жизненного цикла мха кукушкин лен. Что обозначено под цифрой 1?



Ответ: _____

Какой вид размножения мха здесь показан?

Ответ: _____

8

Верны ли следующие суждения о строении водорослей?

А. И у лишайника и у водоросли тело называется таллом.

Б. Чувствительность водорослей к свету обеспечивает светочувствительный глазок.

1. Верно только А

2. Верно только Б

3. Оба суждения верны

4. Оба суждения неверны

Ответ:

9

Перед вами шесть представителей царства растения. Разделите их на две группы. На основании чего вы их так разделили?



Одуванчик рогоносный



Клевер луговой



Пшеница тучная



Садовая красная смородина



Герань луговая



Укроп пахучий

Заполните таблицу:

№	На каком основании разделены растения	Название данной группы растений	Представители этой группы
Группа 1			
Группа 2			

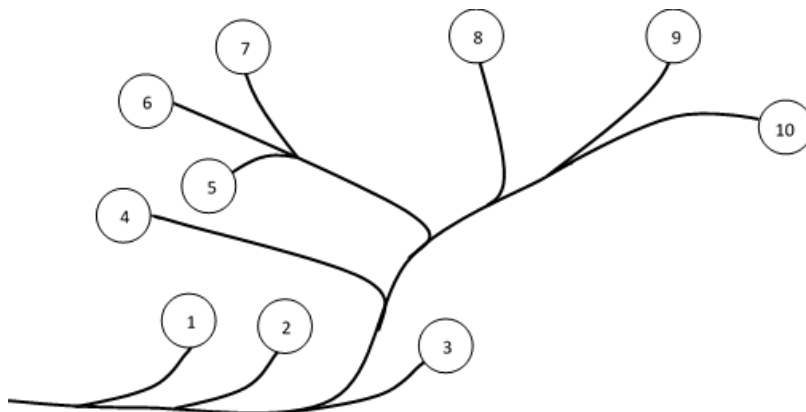
10.1. Перед вами растения: *щитовник*, *земляника*, *рдест*. Необходимо сделать подписи к растениям, указав также их среду обитания: *наземно-воздушная*, *водная*.



Название			
Среда обитания			

10.2. Перед вами схематичное изображение развития растительного мира Земли.

1. Зелёные водоросли
2. Красные водоросли
3. Бурые водоросли
4. Мхи
5. Плауны
6. Папоротники
7. Хвощи
8. Голосеменные
9. Однодольные
10. Двудольные



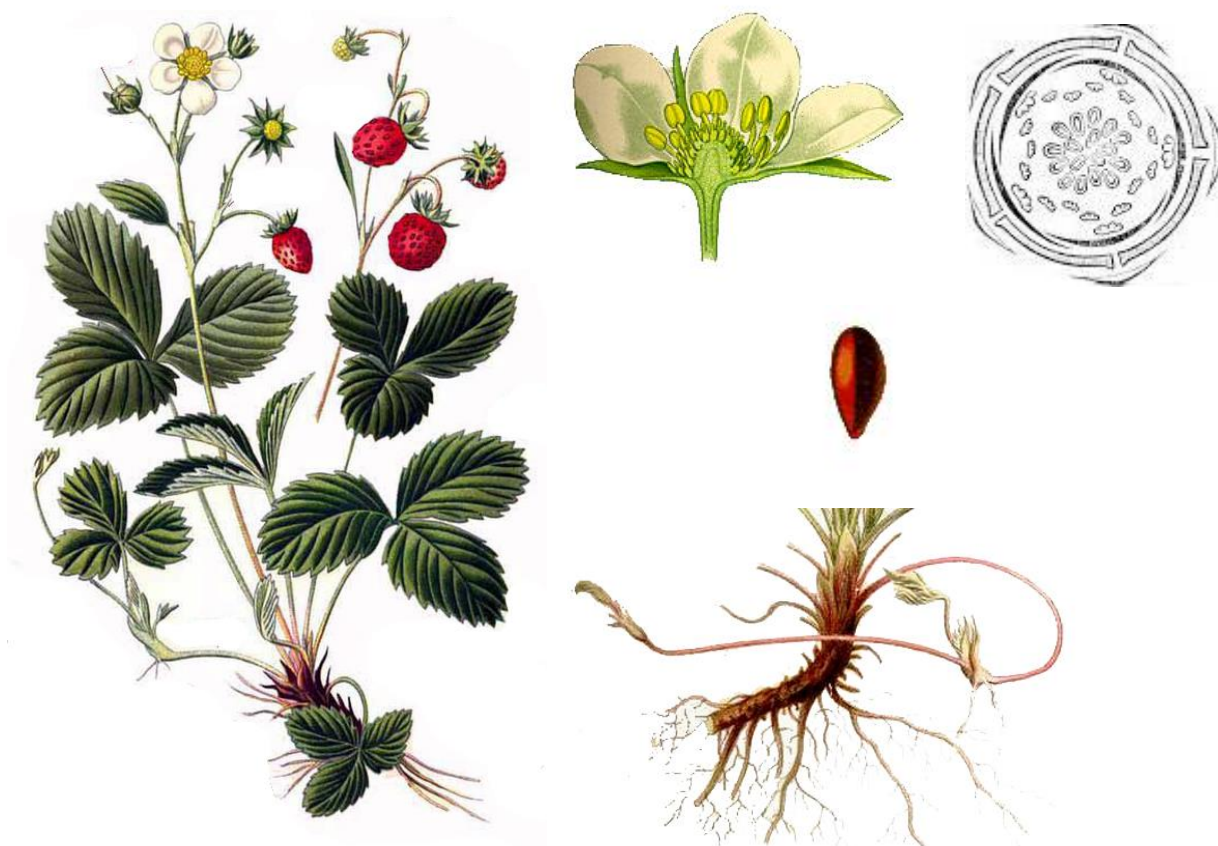
Какими цифрами обозначены на схеме щитовник, земляника и рдест?

Щитовник	Земляника	Рдест

Часть 2

11

На рисунке изображена Земляника восточная. Определите ее систематическое положение и выполните задания.



11.1. Выберите, к какому отделу относится земляника восточная.

1. Папоротниковидные
2. Голосеменные
3. Покрывтосеменные
4. Плауновидные

Ответ: ☐

По какому признаку на рисунке можно определить, что земляника относится к этому отделу?

Ответ: _____

11.2. Из предложенного списка выберите класс, к которому относится земляника.

1. Хвоцевидные
2. Моховидные
3. Однодольные
4. Двудольные

Ответ:

☐

Какой признак, изображенный на рисунке, говорит об этом?

Ответ: _____

11.3. Из приведенного списка выберите семейство, к которому принадлежит земляника восточная.

1. Бурачниковые
2. Мотыльковые (Бобовые)
3. Хвойные
4. Злаковые (Мятликовые)
5. Розоцветные
6. Сложноцветные
7. Губоцветные

Ответ:

☐

Какой признак позволяет отнести землянику к данному семейству?

Ответ: _____

12

Какие возможные типы листьев встречаются у растений того же семейства, что и земляника?

1. линейные
2. тройчатые
3. пальчатые
4. простые

Запишите в ответе цифры, соответствующие выбранным ответам.

Ответ: _____

13

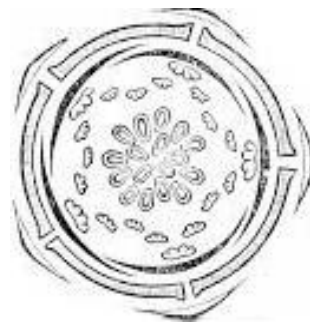
Перед вами рисунок и схематичное изображение цветка земляники. Сделайте его описание с помощью терминов:

Пол цветка

А – обоеполый

Б – мужской

В – женский



Симметрия

А – правильный

Б – неправильный

Скобками обозначают элементы цветка, которые срослись (). Внутри них пишут цифру, которая обозначает количество сросшихся элементов. Между количеством элементов в круге ставится «+», когда элементы цветка расположены кругами.

Пол	Симметрия	Чашечка	Венчик	Тычинки	Пестик

14

Укажите все типы соцветий, встречающиеся у семейства земляники восточной.

1. сережка
2. метелка
3. корзинка
4. зонтик
5. головка
6. кисть
7. початок

Запишите в ответе цифры, соответствующие выбранным ответам.

Ответ: _____

15

15.1. Под какой цифрой изображен плод земляники?



1



2



3



4



5

Ответ:

15.2. Напишите, как называется этот плод.

Ответ: _____

15.3. Как называется тип плода земляники?

- | | |
|------------------------|-------------------------|
| 1. сухой односемянной | 2. сочный односемянной |
| 3. сухой многосемянной | 4. сочный многосемянной |

Ответ:

16. Какие растения из списка принадлежат к тому же семейству, что и земляника восточная? Выделите из них культурные и дикорастущие растения.

Заполните таблицу цифрами.

Список растений:

- | | | | |
|------------------|-----------|-----------------|--------------|
| 1. лапчатка | 2. малина | 3. пижма | 4. боярышник |
| 5. кошачья лапка | 6. вишня | 7. подсолнечник | 8. гравилат |

Представители	Культурные	Дикорастущие

17. Используя категории из столбцов, найдите соответствие между видами растений и их применением.

Виды растений

- А. морошка
Б. лапчатка
В. роза
Г. абрикос
Д. яблоня
Е. кровохлёбка

Применение

1. декоративные
2. пищевые
3. лекарственные

Ответ:

А	Б	В	Г	Д	Е

18. Какие виды размножения есть у земляники?

Ответ: _____

19. Запишите три растения семейства Розоцветные, которые относят к плодово-ягодным.

Ответ: _____

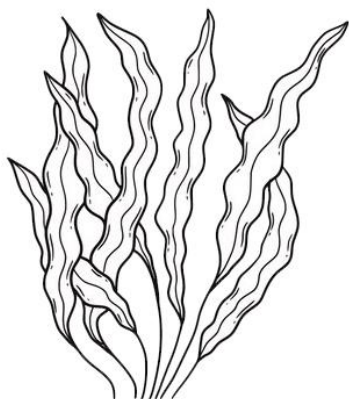
Вариант 2

Часть 1.

1

Перед вами изображения представителей живой природы.

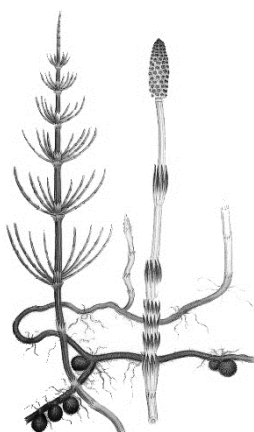
1.1. Запишите, как они называются, используя слова из списка: *водоросли, хвощи, папоротники, голосеменные*.



А. _____



Б. _____



В. _____



Г. _____

1.2. У трех объектов есть общий признак. Запишите объект, у которого данный признак отсутствует. Что это за признак? Объясните свой выбор.

Ответ:

2

Подумайте, какое значение имеют голосеменные в природе? Укажите одно из них.

Ответ:

3

Настя и Витя сделали гербарий. Правильное оформление гербария включает «паспорт» растения. Помогите ребятам правильно сделать паспорт, который будет показывать положение растения в классификации организмов. Для этого необходимо заполнить таблицу, используя слова из списка.

Список слов

1. Покрытосеменные
2. Растения
3. Одуванчик
4. Двудольные
5. Одуванчик лекарственный

Царство	Отдел	Класс	Род	Вид

4

Выделите комнатные растения.

1. Лен
2. Традесканция
3. Клюква
4. Спирея
5. Бегония

Ответ:

--	--

5

Определите, какие слова из списка пропущены в тексте и запишите соответствующие им цифры на место пропуска.

Водоросли

Водоросли – это группа низших растений, живущих в водной среде. У них нет корней, листьев, стеблей и _____ (А). Они бывают как одноклеточными, так и _____ (Б). Представителем одноклеточных водорослей является _____ (В).

- Список: 1. многоклеточные 2. ламинария 3. цветы
4. неклеточные 5. хламидомонада 6. споры

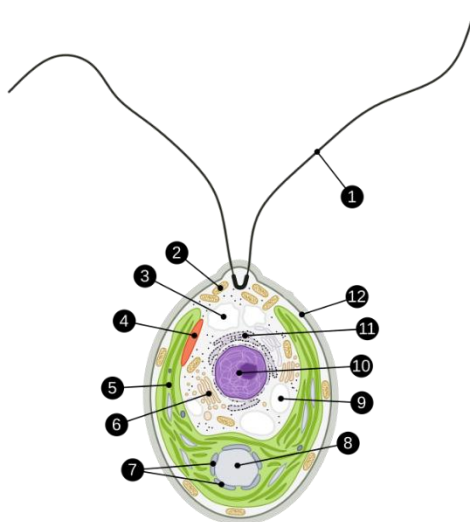
Запишите в таблицу выбранные цифры под соответствующими буквами.

Ответ:

А	Б	В

6

6.1. Как называется органоид, под номером 1?



Ответ: _____

6.2. Какую функцию он выполняет?

Ответ: _____

7

7.1. На рисунке изображена часть жизненного цикла мха кукушкин лен. Что обозначено под цифрой 1?



Ответ: _____

Для мха характерно чередование бесполого и полового поколения. Какого вида поколения на рисунке нет?

Ответ: _____

8

Верны ли следующие суждения о строении грибов?

А. Клеточная стенка грибов и наружный скелет насекомых содержат хитин.

Б. Грибы образуют микоризу с водорослями.

1. Верно только А

2. Верно только Б

3. Оба суждения верны

4. Оба суждения неверны

Ответ: ☐

9

Перед вами шесть представителей царства растения. Разделите их на две группы. На основании чего вы их так разделили?



Томат



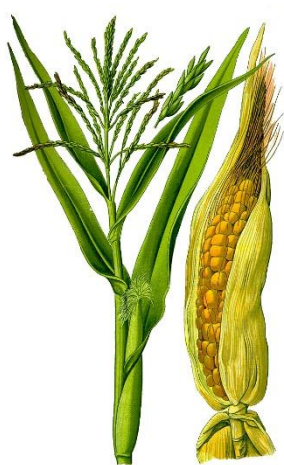
Лук



Пшеница тучная



Горох



Кукуруза



Укроп пахучий

Заполните таблицу:

№	На каком основании разделены растения	Название данной группы растений	Представители этой группы
Группа 1			
Группа 2			

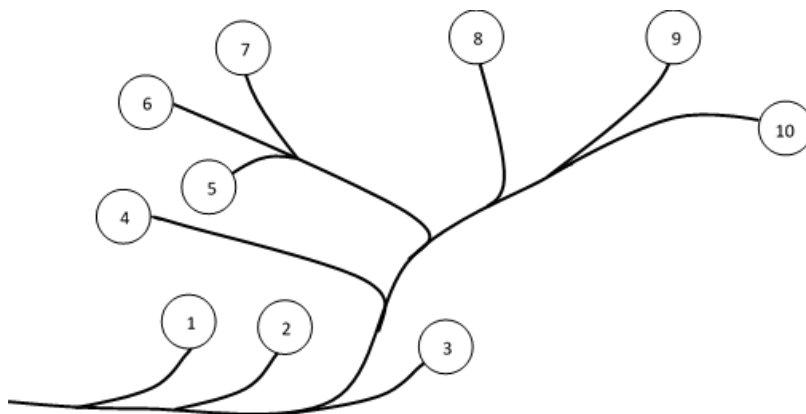
10.1. Перед вами растения: клевер, ламинария, хвощ. Необходимо сделать подписи к растениям, указав также их среду обитания: наземно-воздушная, водная.



Название			
Среда обитания			

10.2. Перед вами схематичное изображение развития растительного мира Земли.

1. Зелёные водоросли
2. Красные водоросли
3. Бурые водоросли
4. Мхи
5. Плауны
6. Папоротники
7. Хвощи
8. Голосеменные
9. Однодольные
10. Двудольные



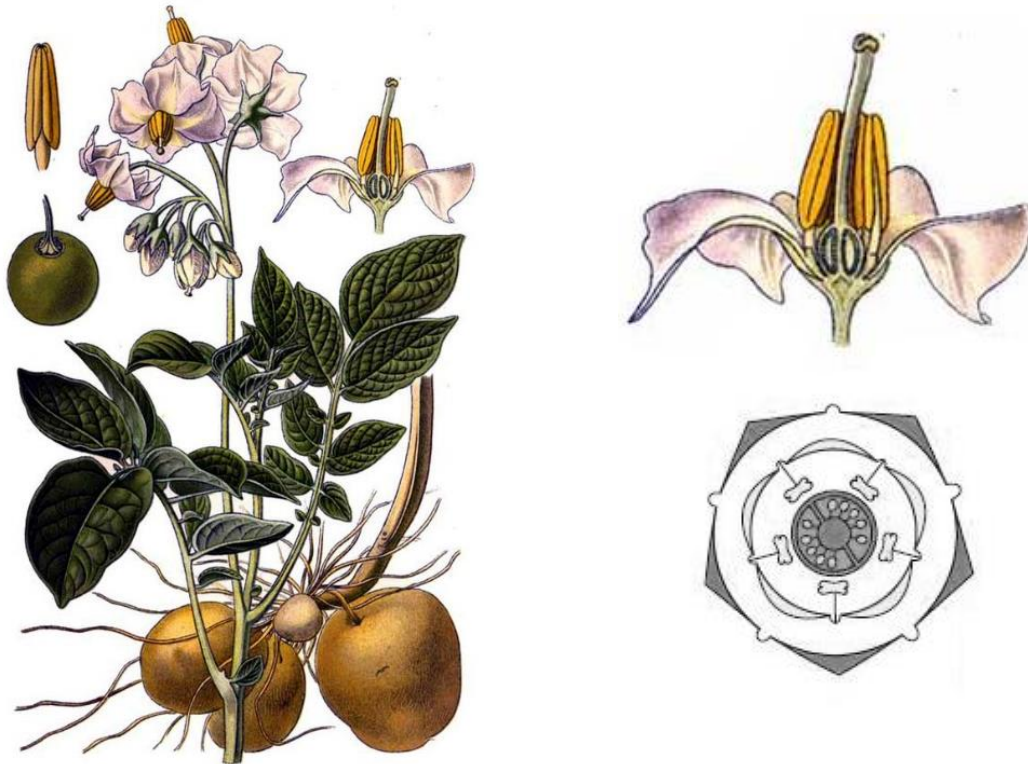
Какими цифрами обозначены на схеме клевер, ламинария и хвощ?

Клевер	Ламинария	Хвощ

Часть 2

11

На рисунке изображен Паслён клубненосный или картофель. Определите его систематическое положение и выполните задания.



11.1. Выберите, к какому отделу относится паслен клубненосный.

1. Покрытосеменные
2. Голосеменные
3. Папоротникообразные
4. Плауновидные

Ответ: ☐

По какому признаку на рисунке можно определить, что паслен относится к этому отделу?

Ответ:

11.2. Из предложенного списка выберите класс, к которому относится паслен клубненосный.

1. Хвоцевидные
2. Двудольные
3. Однодольные
4. Моховидные

Ответ: ☐

Какой признак, изображенный на рисунке, говорит об этом?

Ответ: _____

11.3. Из приведенного списка выберите семейство, к которому принадлежит паслен клубненосный.

1. Бурачниковые
2. Мотыльковые (Бобовые)
3. Пасленовые
4. Злаковые (Мятликовые)
5. Розоцветные
6. Сложноцветные
7. Губоцветные

Ответ: ☐

Какой признак позволяет отнести паслен к данному семейству?

Ответ: _____

12

Какие возможные типы листьев встречаются у растений того же семейства, что и картофель?

1. линейные
2. тройчатые
3. пальчатые
4. простые

Запишите в ответе цифры, соответствующие выбранным ответам.

Ответ: _____

13

Перед вами рисунок и схематичное изображение цветка картофеля. Сделайте его описание с помощью терминов:

Пол цветка

А – обоеполый

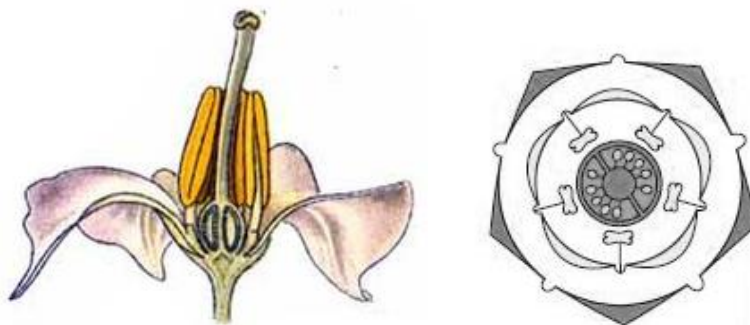
Б – мужской

В – женский

Симметрия

А – правильный

Б – неправильный



Скобками обозначают элементы цветка, которые срослись (). Внутри них пишут цифру, которая обозначает количество сросшихся элементов. Между количеством элементов в круге ставится «+», когда элементы цветка расположены кругами.

Пол	Симметрия	Чашечка	Венчик	Тычинки	Пестик

14

Укажите все типы соцветий, встречающиеся у семейства картофеля.

1. сережка
2. метелка
3. корзинка
4. завиток
5. головка
6. кисть
7. початок

Запишите в ответе цифры, соответствующие выбранным ответам.

Ответ: _____

15

15.1. Под какой цифрой изображен плод паслена?



1



2



3



4



5

Ответ:

15.2. Напишите, как называется этот плод.

Ответ: _____

15.3. Как называется тип плода картофеля?

1. сухой односемянной
3. сухой многосемянной

2. сочный односемянной
4. сочный многосемянной

Ответ:

16

Какие растения из списка принадлежат к тому же семейству, что и паслен клубненосный? Выделите из них культурные и дикорастущие растения.

Заполните таблицу цифрами.

Список растений:

1. астра 2. красавка 3. паслен горький 4. томат
5. белена 6. кровохлебка 7. физалис декоративный 8. дурман

Представители	Культурные	Дикорастущие

17

Используя категории из столбцов, найдите соответствие между видами растений и их применением.

Виды растений

- А. белена
Б. душистый табак
В. петуния
Г. томат
Д. красавка (беладонна)
Е. физалис овощной

Применение

1. декоративные
2. пищевые
3. лекарственные

Ответ:

А	Б	В	Г	Д	Е

18

Какие виды размножения есть у картофеля?

Ответ: _____

19

Запишите три растения семейства Пасленовые, которые относят к сильно ядовитым.

Ответ: _____

Ответы

Вариант 1.

№	Часть 1.		
1	1.1 А - мхи, Б – водоросли, В-плауны, Г - покрытосеменные	1.2 Мхи, плауны и водоросли размножаются спорами. Одуванчик (покрытосеменные) выпадает, так как размножается семенами.	
2	Мхи являются пионерами растительности, формируют почву, являются средой обитания для других организмов, выделяют кислород.		
3	Царство Растения (2), Отдел Голосеменные (1), Класс Хвойные (3), Род Лиственница (5), Вид Лиственница обыкновенная (4)		
4	2,5		
5	А-2, Б-4, В-5		
6	6.1 Сократительная вакуоль	6.2 Регуляция осмотического давления (удаление избытка воды)	
7	Протонема – проросток мха (начальная стадия гаметофита мха)		Бесполое размножение (спорами)
8	3		
9	Основание: окультуривание. 1 группа: культурные растения: пшеница, смородина, укроп. 2 группа: дикорастущие растения: одуванчик, клевер, герань		
10	10.1 Слева направо: щитовник (наземно-воздушная), земляника (наземно-воздушная), рдест (водная)	10.2 Щитовник – 6, Земляника – 10, Рдест – 9.	
11	11.1 3 Наличие цветка и плода.	11.2 4 Цветок пятичленный, стержневая корневая система, сетчатое жилкование листьев	11.3 5 Правильный обоеполюс цветок с двойным околоцветником. Плод многоорешек.
12	2,4		
13	Пол –А, Симметрия – А, Чашечка - 5, Венчик – 5, Тычинок ∞, Пестиков ∞		
14	2,4,6		
15	15.1 4	15.2 многоорешек	15.3 4
16	Представители: 12468. Культурные: 246. Дикорастущие: 18		
17	А-3, Б-3, В-1, Г-2, Д-2, Е-3		
18	Семенное и вегетативное – усами и делением куста		
19	Представители семейства розоцветных, относящиеся к плодово-ягодным: абрикос, персик, груша.		

Вариант 2.

№	Часть 1.		
1	1.1 А - водоросли, Б – папоротники, В - хвощи, Г - голосеменные		1.2 Водоросли, папоротники и хвощи размножаются спорами. Лиственница (голосеменные) выпадает, так как размножается семенами.
2	Голосеменные. Образуют леса (тайгу) место обитания множества животных. Вносят значительный вклад в выделение кислорода. Служат кормом для животных.		
3	Царство Растения (2), Отдел Покрытосеменные (1), Класс Двудольные (4), Род Одуванчик (3), Вид Одуванчик лекарственный (5)		
4	2,5		
5	А-3, Б-1, В-5		
6	6.1 Жгутик		6.2 Передвижение хламидомонады
7	Спорангий		Нет полового
8	1		
9	Основание: отрасли сельского хозяйства. 1 группа: овощные растения: томат, лук, укроп. 2 группа: полевые растения: пшеница, горох, кукуруза		
10	10.1 Слева направо: клевер (наземно-воздушная), ламинария (водная), хвощ (наземно-воздушная)		10.2 Клевер – 10, Ламинария – 2, Хвощ – 7.
11	11.1 1 Наличие цветка и плода.	11.2 2 Цветок пятичленный с двойным околоцветником, сетчатое жилкование листьев	11.3 3 Лист простой, цветок двойной, правильный, пятичленный. Плод – ягода.
12	4		
13	Пол –А, Симметрия – А, Чашечка - (5), Венчик – (5), Тычинок 5, Пестиков 1		
14	2,4,6		
15	15.1 2	15.2 ягода	15.3 4
16	Представители: 234578. Культурные: 47. Дикорастущие: 2358		
17	А-3, Б-1, В-1, Г-2, Д-3, Е-2		
18	Семенное и вегетативное – клубнями		
19	Представители семейства пасленовых, относящиеся к сильно ядовитым: красавка (беладонна), белена, дурман		